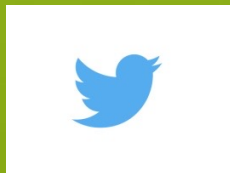


Mehr Gesundheit vor Ort im Dialog effektiv herstellen!

Thomas Altgeld

Berlin, den 23.11.2022



@Taltgeld

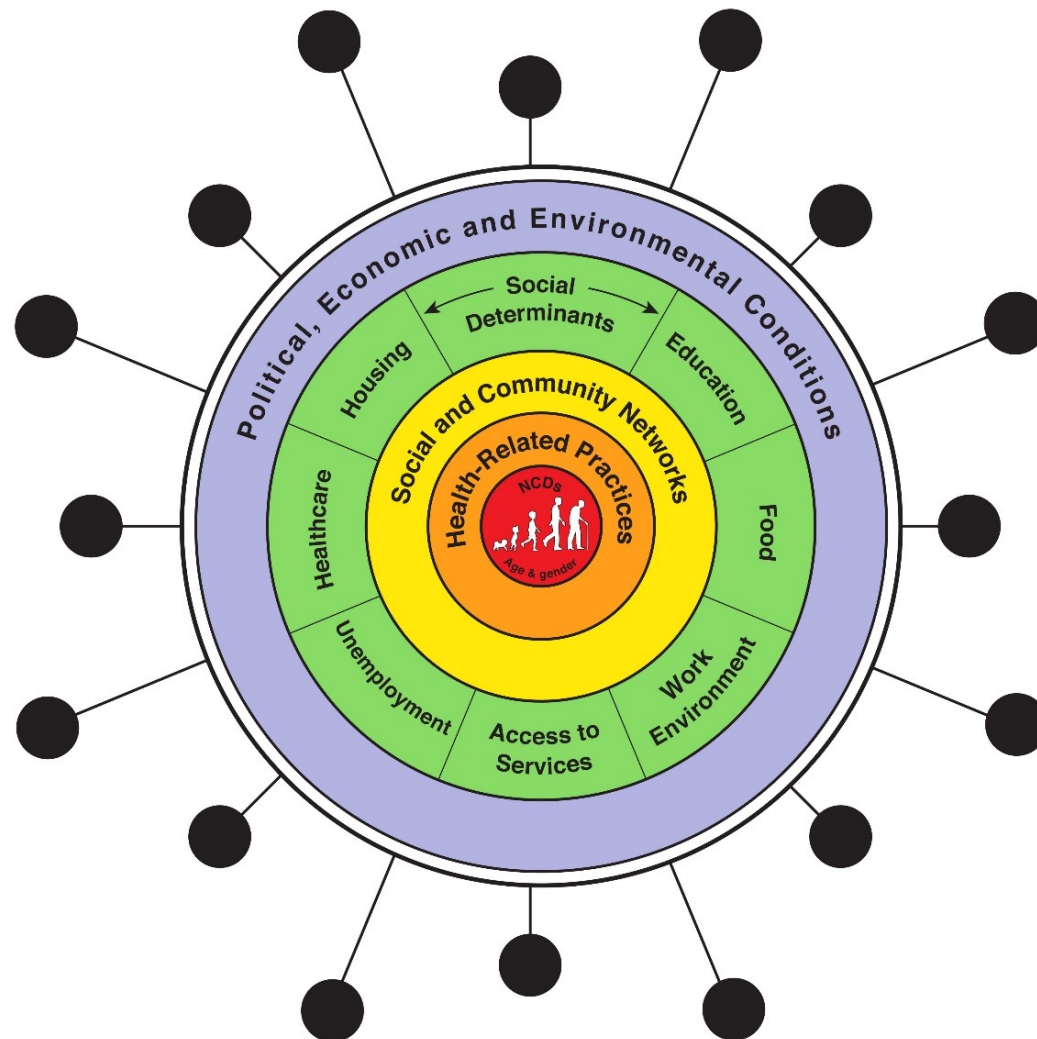


Gliederung

1. Die Pandemie zeigt: Volksbelehrung oder – beglückung funktioniert in der Prävention nie
2. Effektive Ansätze müssen vor Ort entwickelt werden, nicht in Amtsstuben oder Agenturworkspaces
3. Der Gesamtrahmen muss stimmen.



„Syndemie“ (Bambra, 2021, <https://twitter.com/ProfBambra>)





Welche Präventionskonzepte dominieren?

„Präventionsdilemma“ (Bauer, 2006) :
Durch das Gros der
Präventionsmaßnahmen werden vor
allem die Zielgruppen mit ohnehin
besseren Gesundheitschancen erreicht.

Die Gruppen mit dem größten Bedarfen
und Potenzialen werden bislang kaum
erreicht (inverse care law).

„Es lassen sich Regelmäßigkeiten einer
,Zuchtwahl‘ von Präventionskonzepten
erkennen. Die soziale Umwelt selektiert
und mutiert präventive Ideen, Ansätze
und Konzepte in einer Weise, in der die
Angepasstesten überleben“ (Kühn &
Rosenbrock, 1994)



CORONA-WARN-APP AUF EINEN BLICK.

1

DOWNLOAD

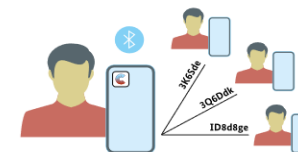
Laden Sie die Corona-Warn-App aus dem
App Store oder bei Google Play herunter. Sie
müssen keine persönlichen Daten eingeben.



2

RISIKO-ERMITTLUNG

Wenn Sie anderen Menschen nahe kommen,
werden über Bluetooth pseudonyme Codes
ausgetauscht.



Kosten im Jahr 2020 52,8 Millionen Euro,
2021 weitere 63, 5 Millionen Euro

Impfaufklärung & Ärmel-Hoch-“Kampagne“ in 2021

Der Bundesregierung standen „für die Informations- und Aufklärungsarbeit zur Bekämpfung des Coronavirus und für die Corona-Schutzimpfung“ im Haushaltsjahr 2021 Mittel in Höhe von 295 Millionen Euro zur Verfügung, davon 95 % für die Impfaufklärung, also 280 Millionen Euro! Davon:

1. 119 Millionen für den unter 116117 erreichbaren Telefonservice
2. 64 Millionen für Printwerbungen in Zeitungen
3. 56 Millionen für Plakatwerbungen im öffentlichen Raum
4. 15,8 Millionen für TV-Werbung
5. 12,2 Millionen für Radiowerbung
6. 3,6 Millionen für Advertising in Social Media
7. 2,9 Millionen für Online-Werbung

Jetzt
Impfschutz
überprüfen



**ICH
SCHÜTZE
MICH,**
*damit ich nicht selbst
zum Pflegefall werde.*

Leonie hält als Gesundheits- und Krankenpflegerin ihren
Corona-Schutz aktuell. [zusammengegegen corona.de](https://www.zusammengegegen corona.de)

ROBERT KOCH INSTITUT  **BZgA** Bundeszentrale für gesundheitliche Aufklärung  Bundesministerium für Gesundheit

Jetzt
Impfschutz
überprüfen



**ICH
SCHÜTZE
MICH,**
*weil mir COVID
nicht schmeckt.*

Toddy hält als Gastronom seinen Corona-Schutz aktuell.
[zusammengegegen corona.de](https://www.zusammengegegen corona.de)

ROBERT KOCH INSTITUT  **BZgA** Bundeszentrale für gesundheitliche Aufklärung  Bundesministerium für Gesundheit

Jetzt
Impfschutz
überprüfen



**ICH
SCHÜTZE
MICH,**
*weil ich lieber mit den Enkeln
spiele als mit der Gesundheit.*

Ursula hält als Rentnerin ihren Corona-Schutz aktuell.
[zusammengegegen corona.de](https://www.zusammengegegen corona.de)

ROBERT KOCH INSTITUT  **BZgA** Bundeszentrale für gesundheitliche Aufklärung  Bundesministerium für Gesundheit



Das hat schon vor Corona nicht funktioniert



EZqA Bundeszentrale für gesundheitliche Aufklärung
Ein Kooperationsprojekt von EZqA und dem Bundesgesundheitsministerium

  [liebesleben.de](https://www.liebesleben.de)

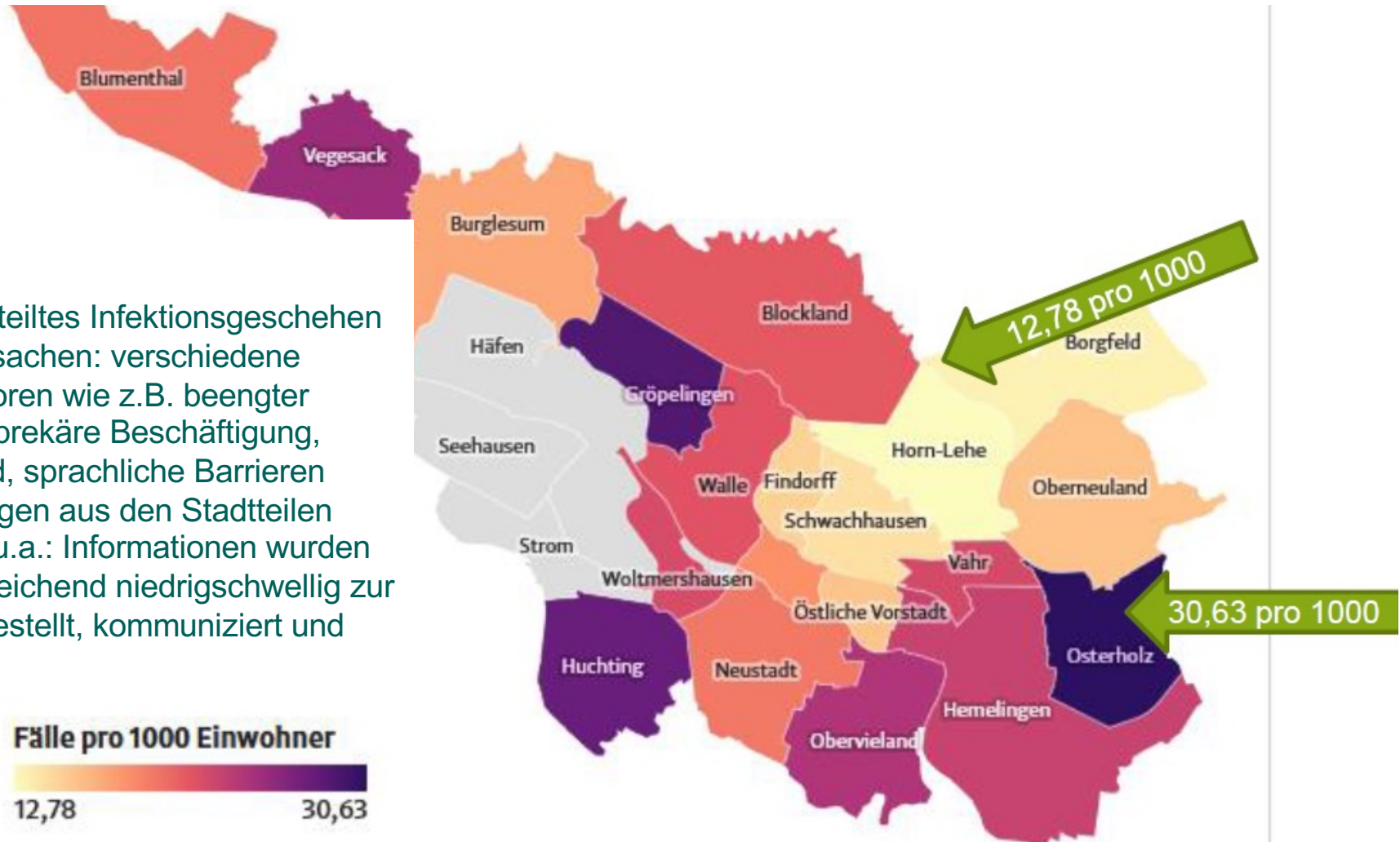
2. Effektive Ansätze müssen vor Ort entwickelt werden, nicht in Amtsstuben oder Agenturworkspaces



Corona-Infektionsgeschehen in Bremer Stadtteilen

Ausgangslage

- Ungleich verteiltes Infektionsgeschehen
mögliche Ursachen: verschiedene soziale Faktoren wie z.B. beengter Wohnraum, prekäre Beschäftigung, Bildungsgrad, sprachliche Barrieren
- Rückmeldungen aus den Stadtteilen sind zudem u.a.: Informationen wurden bisher unzureichend niedrigschwellig zur Verfügung gestellt, kommuniziert und verbreitet



Stand: 6.01.2021. Die Daten werden vom Gesundheitsressort nur alle 14 Tage herausgegeben.

GRAFIK: WESER-KURIER/PATRICK REICHELT • QUELLE: GESUNDHEITSRESSORT

Groner Düne - Bremen



Schwachhausen



Dialoggruppen statt Zielgruppen

Kommunikation auf Augenhöhe statt
asymetrische Kommunikation

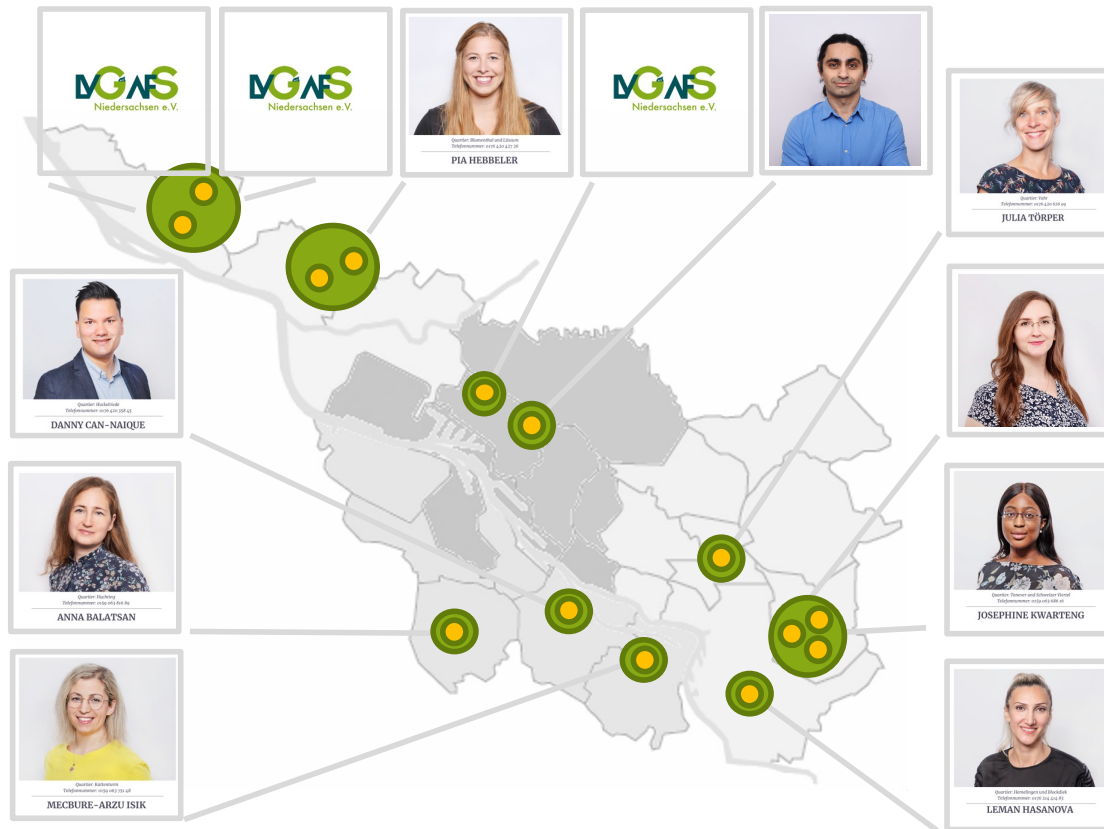
Problemerkundung statt
Problemzuweisung

Das **dialogische Prinzip** ist eine der philosophischen Grundannahmen der Gestalttherapie und meint eine Haltung, die geprägt ist von Präsenz und Respekt für den Anderen, von Offenheit und Absichtslosigkeit dem Anderen gegenüber bei gleichzeitiger Beibehaltung der Selbstwahrnehmung.

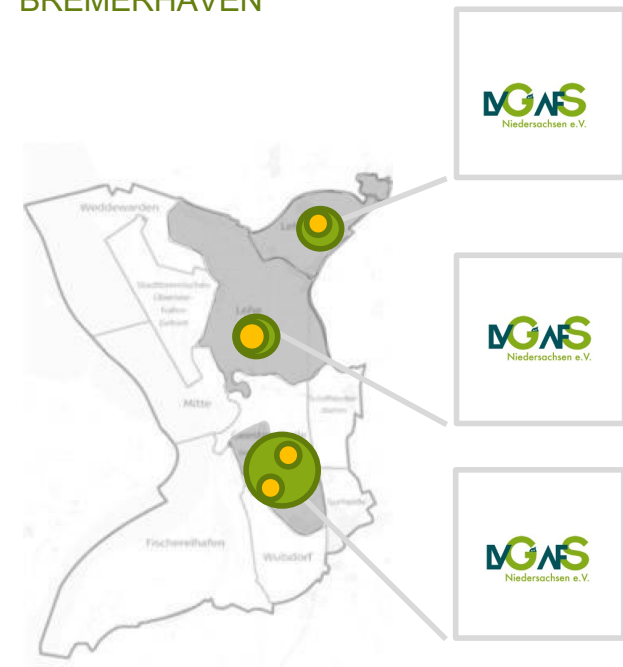


Verteilung der Gesundheitsfachkräfte

BREMEN



BREMERHAVEN

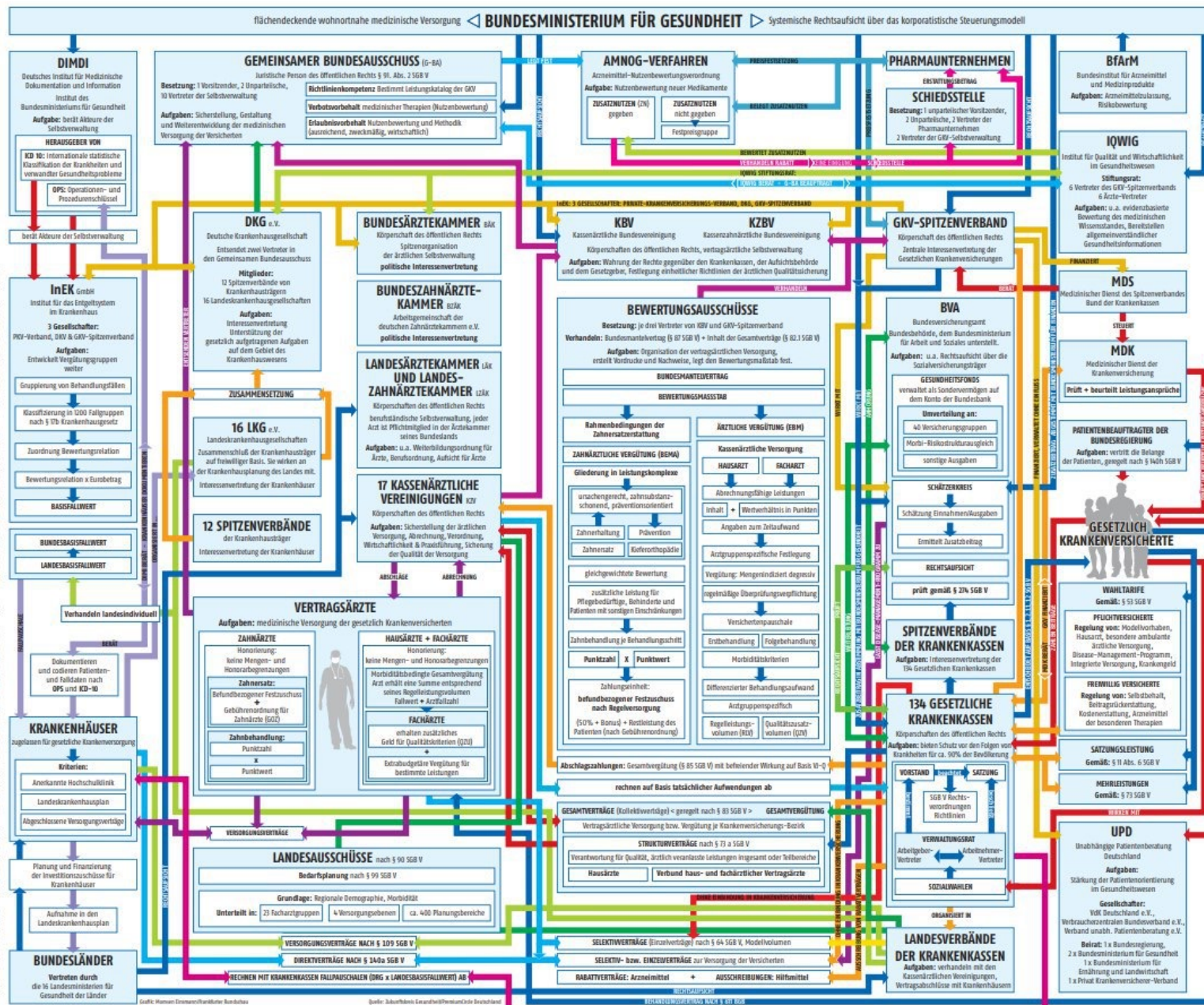


Information und Sensibilisierung

Sprachkurse



Mai – Feb 2022:
50 Erstorientierungs-, Integrations- und
Alphabetisierungskurse



Information und Sensibilisierung

Stationärer/Mobiler Corona-Infopoint

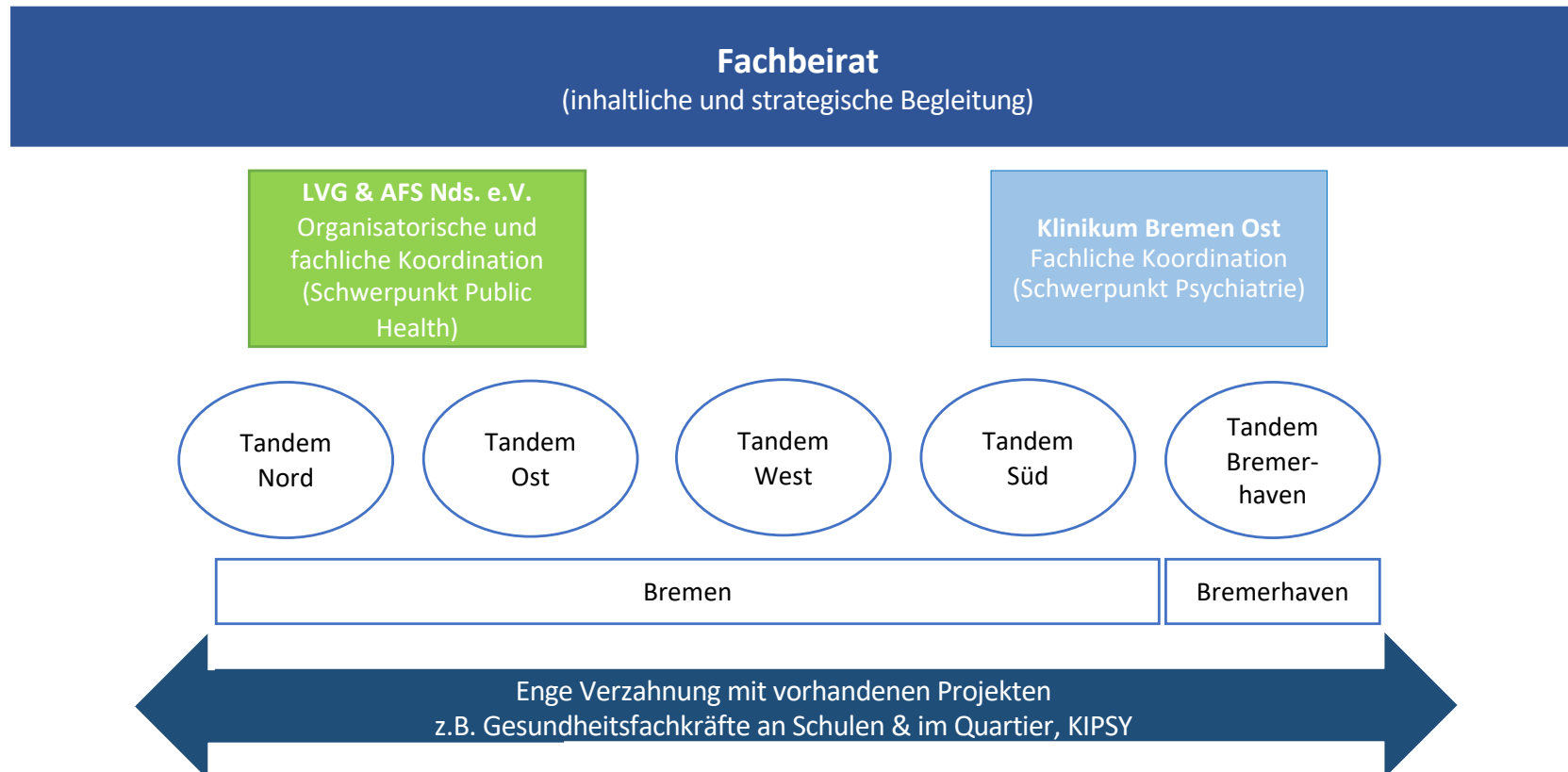




Seit Ende 2021 auch Die ganzen wichtigen Themen nach Corona

- Mediennutzung/-konsum von Kindern und Jugendlichen
- Bewegungsmangel
- Psychische Belastungen/Auffälligkeiten
- Geflüchtete aus der Ukraine und ihre Bedarfe
- Übergewicht
- Süchte
- Umweltbelastung im Stadtteil
- Medizinische Versorgung im Quartier
-

Regionale Fachkräfte für psychische Gesundheit von Kindern und Jugendlichen



3. Der Gesamtrahmen muss stimmen!





Nicht mal in der Energiekrise....

ARD-INTERVIEW

Scholz schließt Tempolimit auf Autobahnen aus

VORLESEN

von [MDR AKTUELL](#)

Stand: 04. Juli 2022, 13:17 Uhr



Scholz im ARD-Interview: "Das hat diese Regierung nicht vereinbart. Deshalb kommt es auch nicht."

Deutschland: Fehlanzeige Verhältnisprävention?

Als allerletztes EU-Land wird ein Werbeverbot für Tabakprodukte im öffentlichen Raum nun 2022 mit 15-jähriger Verzögerung eingeführt.

Keine Werbeverbote für Alkohol! Nicht mal eine ernsthafte Diskussion darüber.

Keine systematische Besteuerung von Alkohol (Eher ein historisches Gesetzessammelsurium).

Keine Werbeverbot für stark zuckerhaltige Produkte, die sich an Kinder unter 6 Jahren wenden.

Kein Werbeverbot für Medikamente oder Glücksspiel

Keine Lebensmittelkennzeichnung, die gesundheitsorientiert ist.

Keine Geschwindigkeitsbegrenzung auf Autobahnen als ein einziges EU-Land.

Stattdessen ein nationaler Aktionsplan nach dem anderen, der auf Selbstverpflichtung setzt

Die größten mittelbaren Gesundheitsgewinne sind über andere Politikbereiche zu erzielen

Gerechte Bildungspolitik
 Steuerpolitik
 Kindergrundsicherung
 KiTapflicht ab dem 3. Lebensjahr
 Mindestlohn
 Sozialer Wohnungsbau
 Umweltpolitik
 Gleichstellungspolitik
 Bürgergeld mit Vertrauenszeit....



Vielen Dank für Ihre Aufmerksamkeit!

thomas.altgeld@gesundheit-nds.de



@Taltgeld



Kontakt

Thomas Altgeld

Landesvereinigung für Gesundheit
und Akademie für Sozialmedizin e.V.

Tel.: +49 (0)511 / 388 11 89 - 100

thomas.altgeld@gesundheit-nds.de

www.gesundheit-nds.de